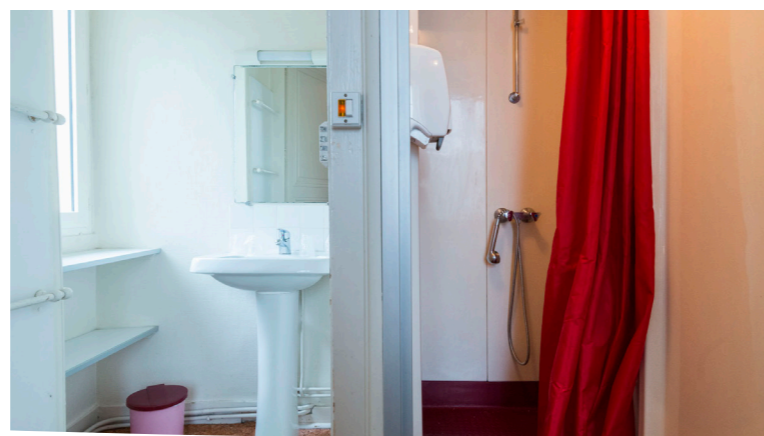
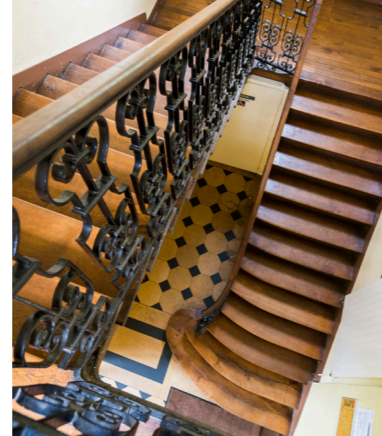


Château
la Plinguetière



Chambres collectives



CAPACITÉ CHAMBRES DE 35 LITS

Détails des chambres :

- > 3 chambres de 6 lits
- > 2 chambres de 5 lits
- > 2 chambres de 3 lits
- > 1 chambre de 1 lit

Salles d'eau et toilettes communes

CHAMBRES "CHÂTEAU"

Depuis votre chambre, admirez la vue sur le parc arboré du Château de la Plinguetière.

Au premier étage du château, venez séjourner dans nos chambres collectives, sous forme de dortoirs. Chaque chambre possède des lits simples et 2 lits superposés. Les douches et les toilettes se trouvent dans le couloir, sauf pour certaines chambres qui disposent d'un lavabo et/ou d'une douche.



CAPACITÉ CHAMBRES DE 19 LITS

Détails des chambres:

- > 5 chambres de 3 lits
- > 2 chambres de 2 lits

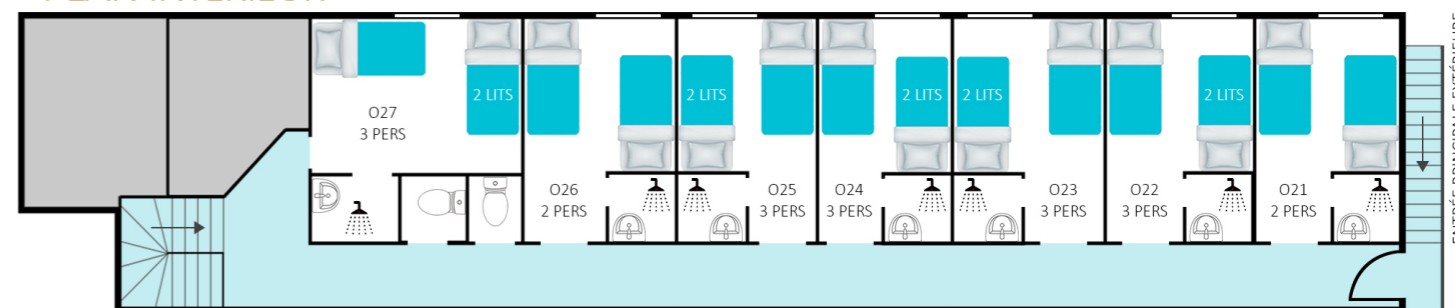
Salles d'eau privées
Toilettes communes

CHAMBRES "OISEAUX"

Parfait pour vos séjours scolaires ou colonies de vacances.

Au premier étage du bâtiment «Oiseaux», profitez de nos chambres avec leurs salles d'eau privées (cabine de douche et lavabo).

PLAN INTÉRIEUR





COMMENT VENIR chez nous?



CHAMBRES "NATURE"

Idéal pour vos séjours en petits groupes.

Situées près de l'entrée du domaine, profitez de nos chambres «Nature» avec un accès de plein pied, adaptées aux jeunes enfants. Les douches et toilettes sont communes dont une accessible pour des personnes à mobilité réduite.

**CAPACITÉ CHAMBRES
DE 15 LITS**

Détails des chambres :
5 chambres de 3 lits

Salles d'eau et toilettes
communes

51 route du Champ de Foire 44860 SAINT AIGNAN DE GRAND LIEU

EN VOITURE

De Nantes 15km
De Pornic 46km
De Rennes 126km
D'Angers 110km
De la Roche sur Yon 75

EN AVION

AÉROPORT INTERNATIONAL
NANTES-ATLANTIQUE
44340 BOUGUENAIS
Tel. 02 40 84 80 00
www.nantes-aeroport.fr

EN TRAIN

GARE SNCF DE NANTES
27 Boulevard Stalingrad
44000 NANTES
Tel. 3635
www.voyages-sncf.com

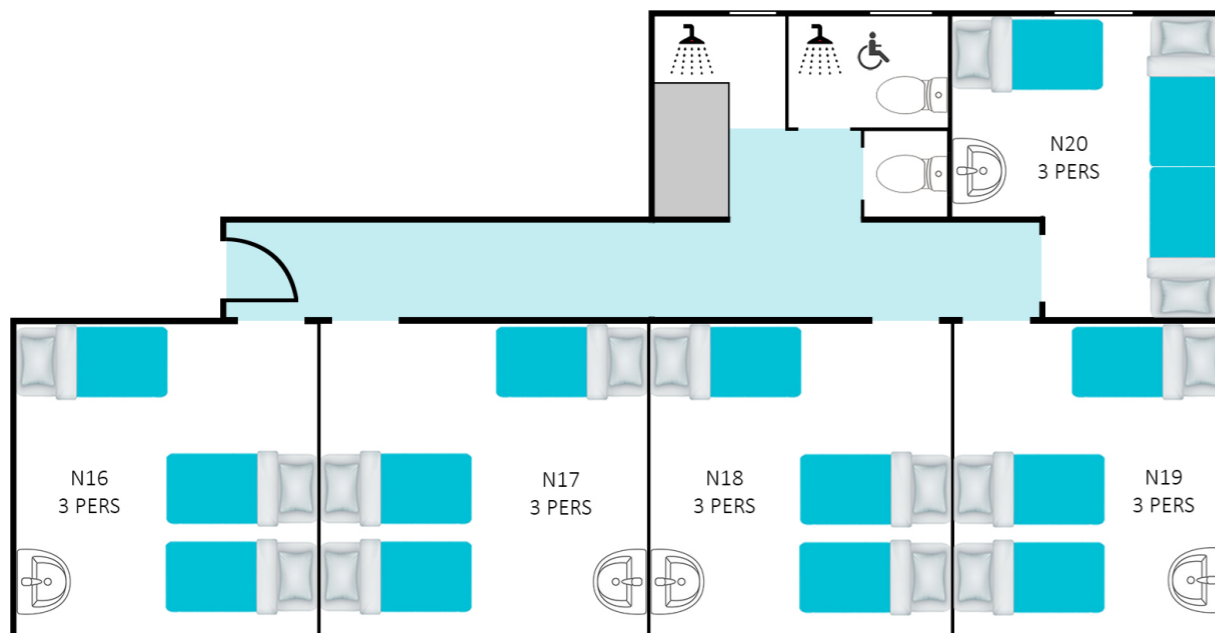
EN TAXI

ALLO TAXI NANTES ATLANTIQUE
Tel. 02 40 69 22 22

EN BUS

Bus TAN Ligne 98 - Arrêt Plinguetière
Infos & Itinéraires sur www.tan.fr

PLAN INTÉRIEUR





*A bientôt
pour une pause nature !*

